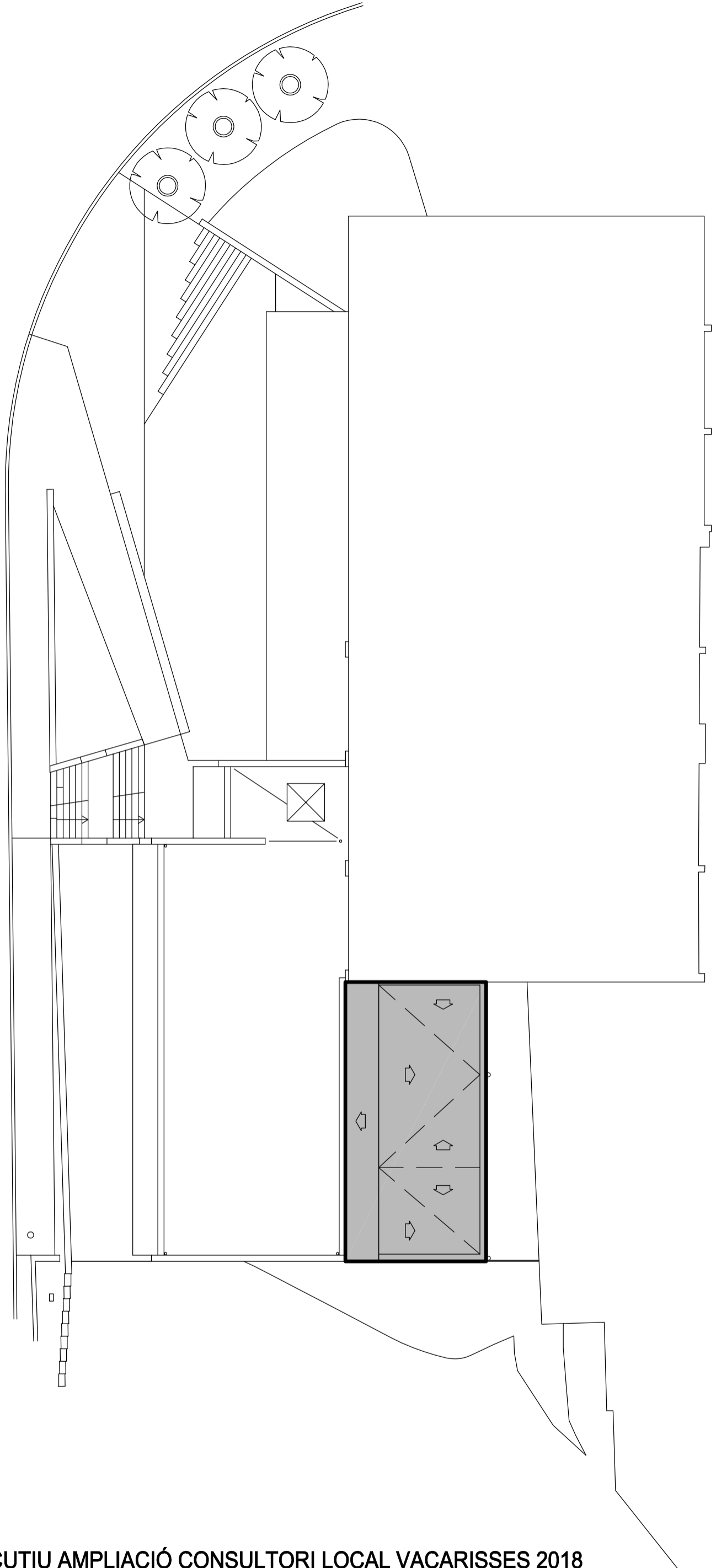


01 EMPLAÇAMENT	2
02-SITUACIÓ	3
03 ESTAT ACTUAL	4
04 PL GROCVERMELL	5
05 PL PROPOSTA	6
06 ALÇATS	7
07 FONAMENTS	8
08 FORJAT	9
09 CLIMATITZACIÓ	10
10 AIGUA	11
11 ELECTRICITAT	12
11bis ESQUEMA UNIFILAR	13
12 FUSTERIA	14
13 SECCIÓ	15

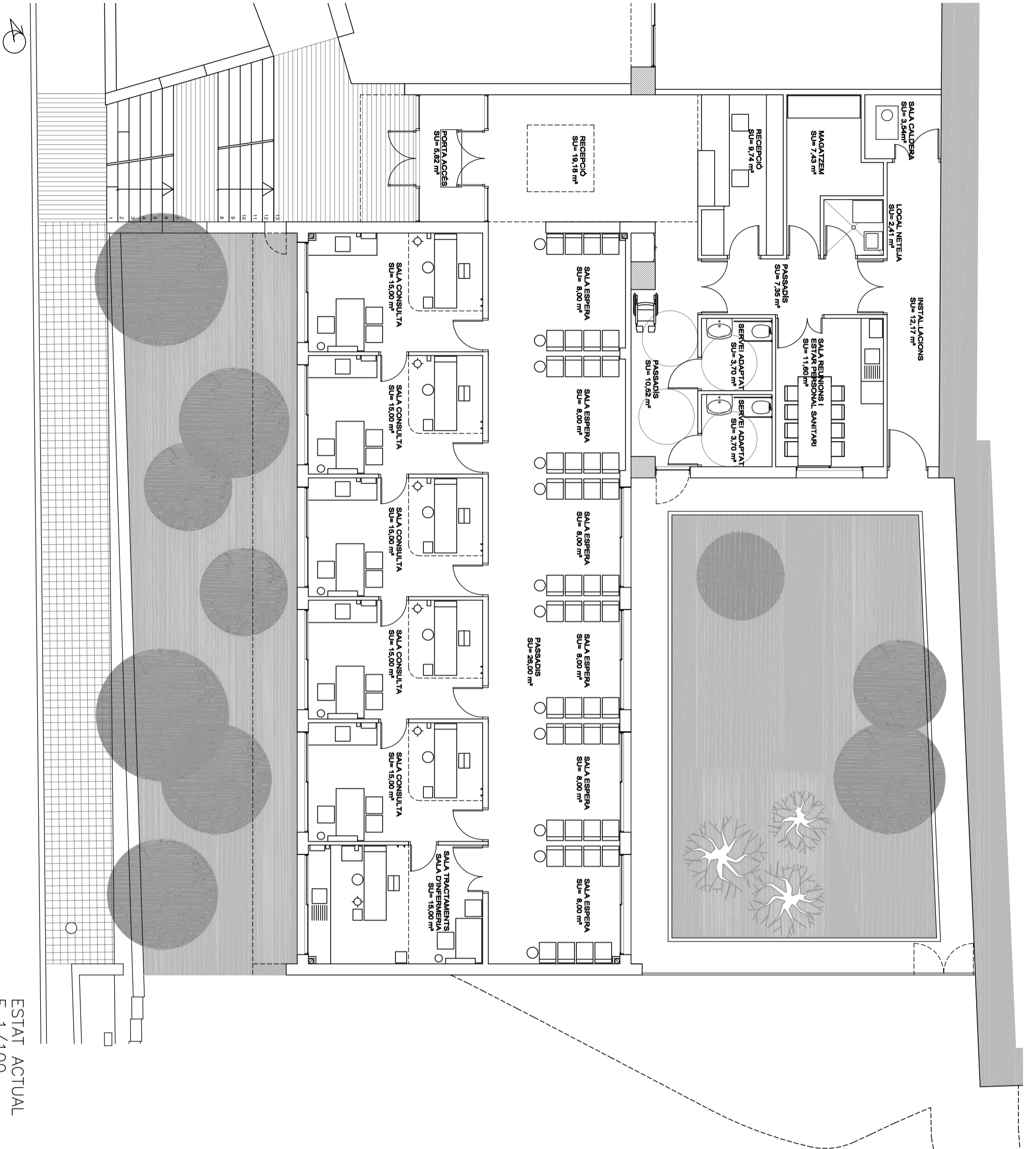


PLÀNOL EMPLAÇAMENT  
E: 1/200

Carrer Salvador Badia







ESTAT ACTUAL  
E 1/100

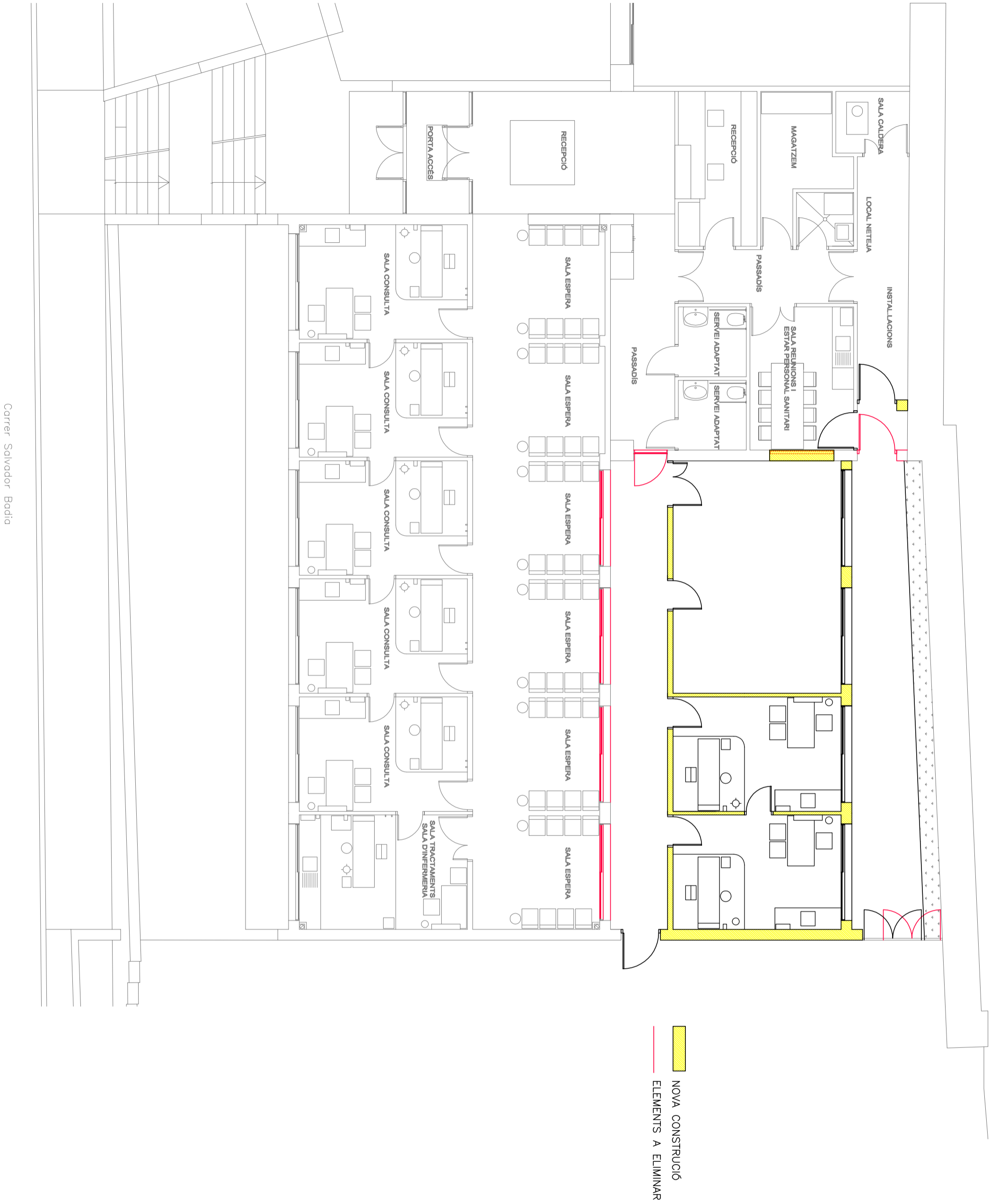
PROJECTE BÀSIC I EXECUTIU AMPLIACIÓ CONSULTORI LOCAL VACARISSES 2018

AJUNTAMENT DE VACARISSES

ESTAT ACTUAL

E 1:100

TERESA BOADA I CENTELLES . ARQUITECTA



Carrer Salvador Bada

PROJECTE BÀSIC I EXECUTIU AMPLIACIÓ CONSULTORI LOCAL VACARISSES 2018

AJUNTAMENT DE VACARISSES

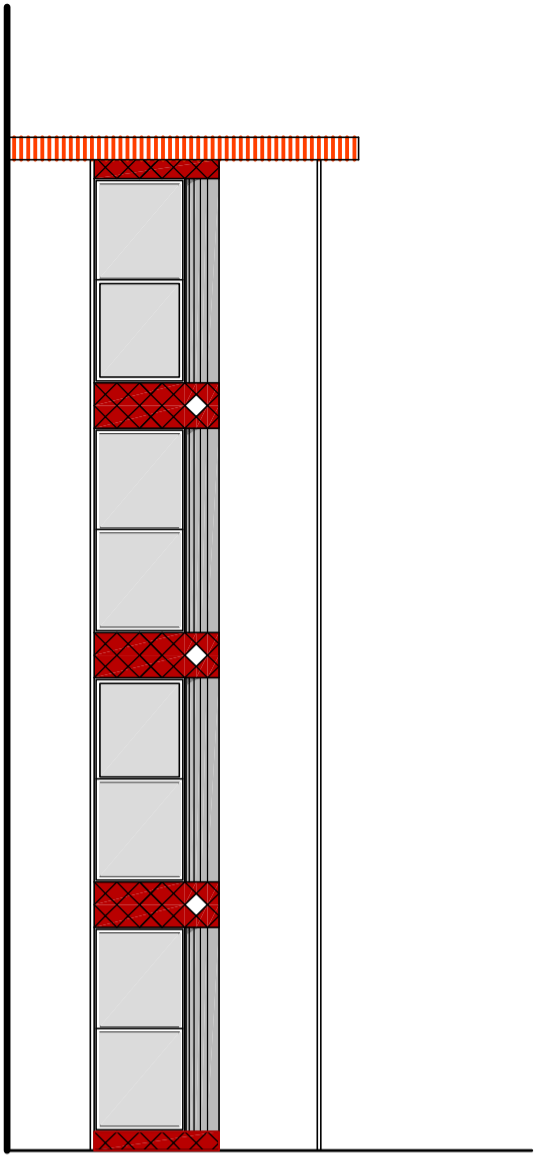
PLANTA ENDERROCS I CONSTRUCCIÓ

E 1:100

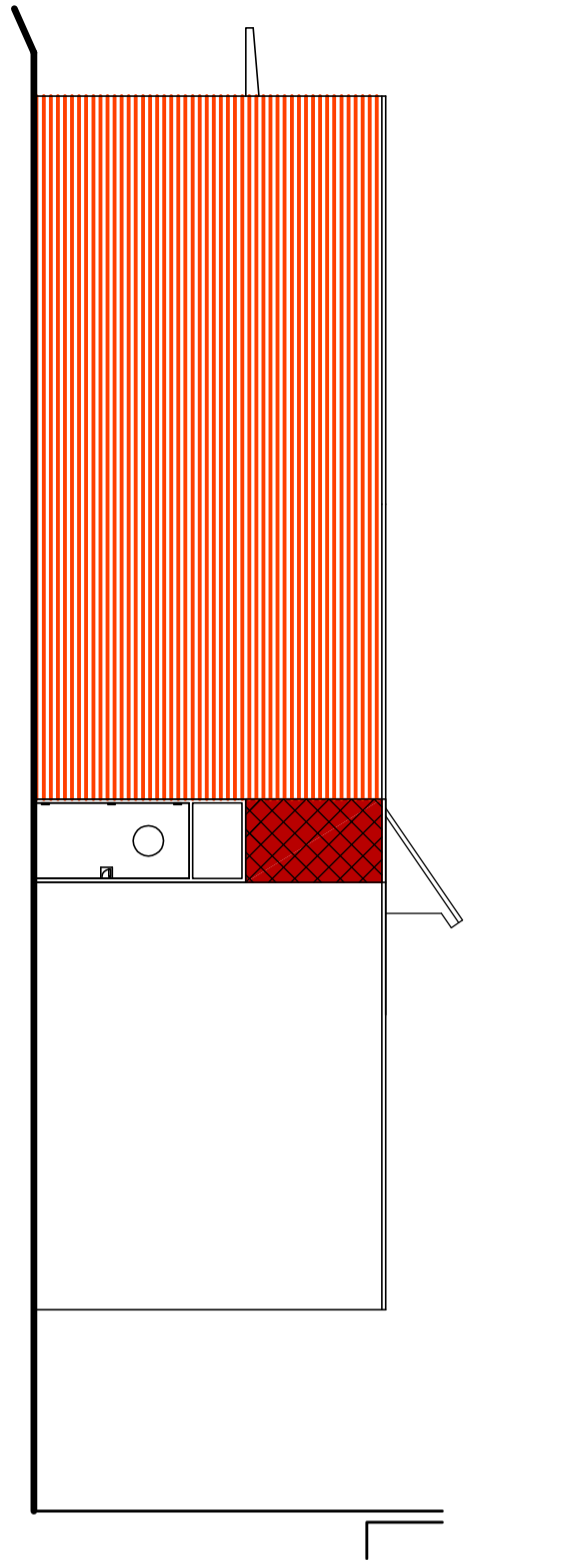
TERESA BOADA I CENTELLES . ARQUITECTA



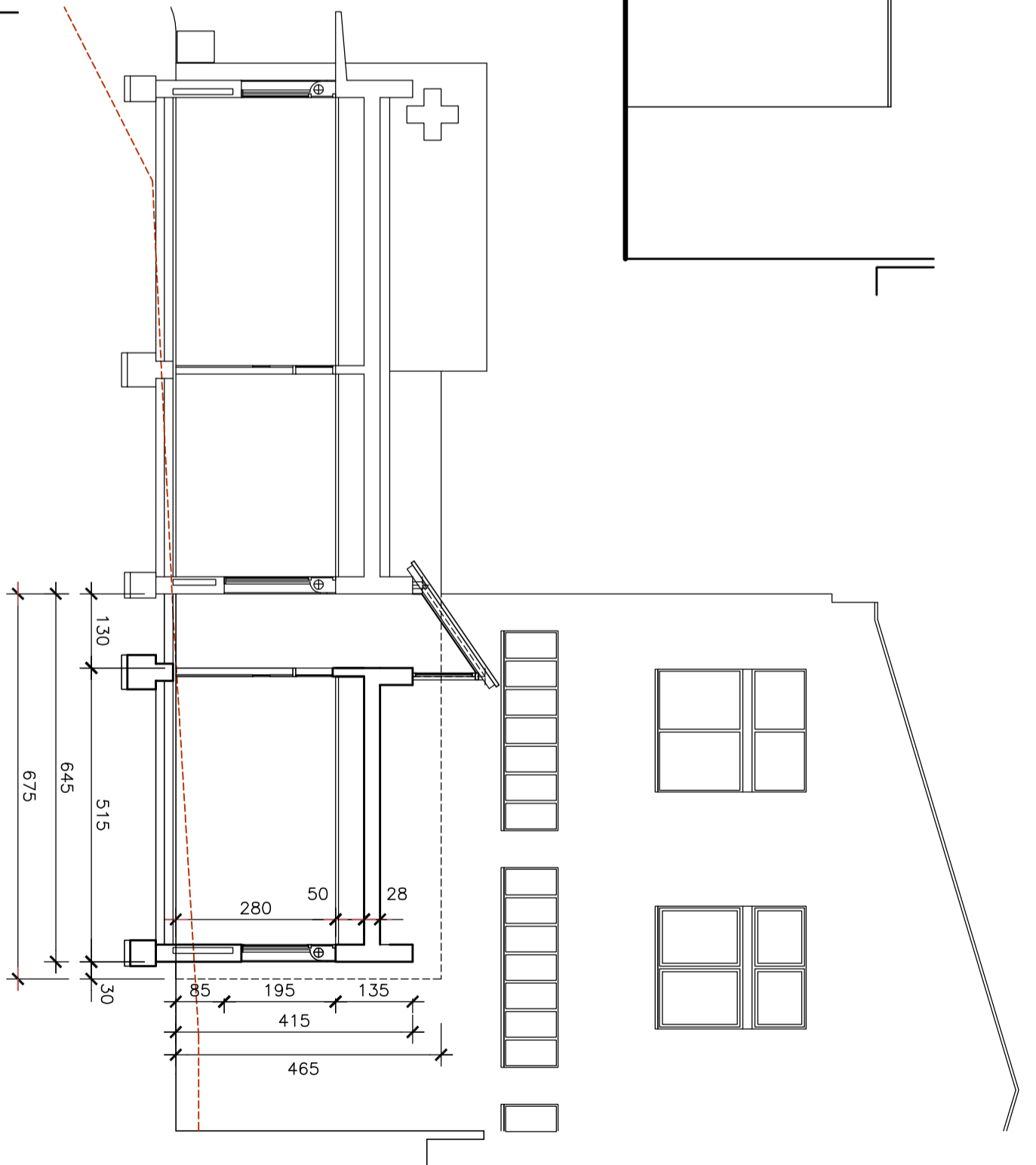
FAÇANA EST  
E 1/100



FAÇANA SUD  
E 1/100



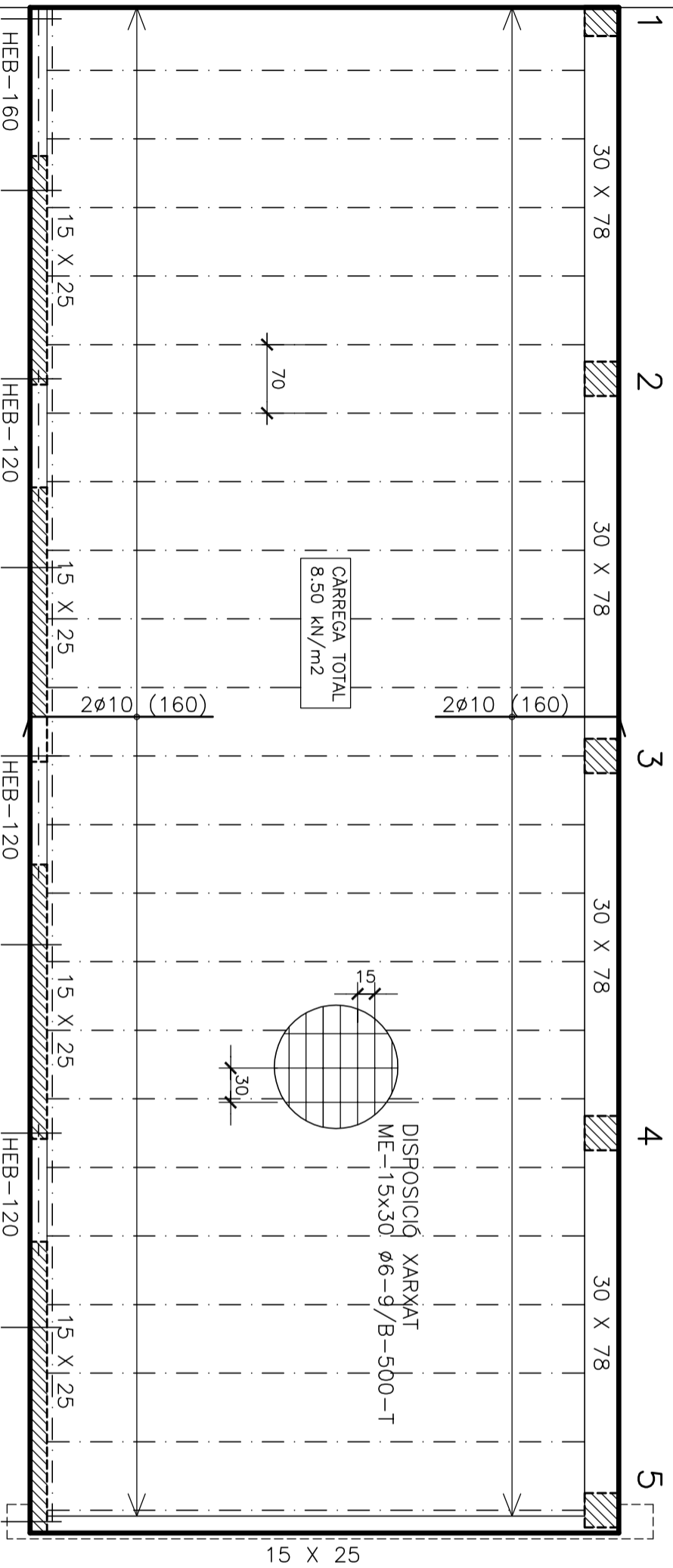
SECCIÓ  
E 1/100



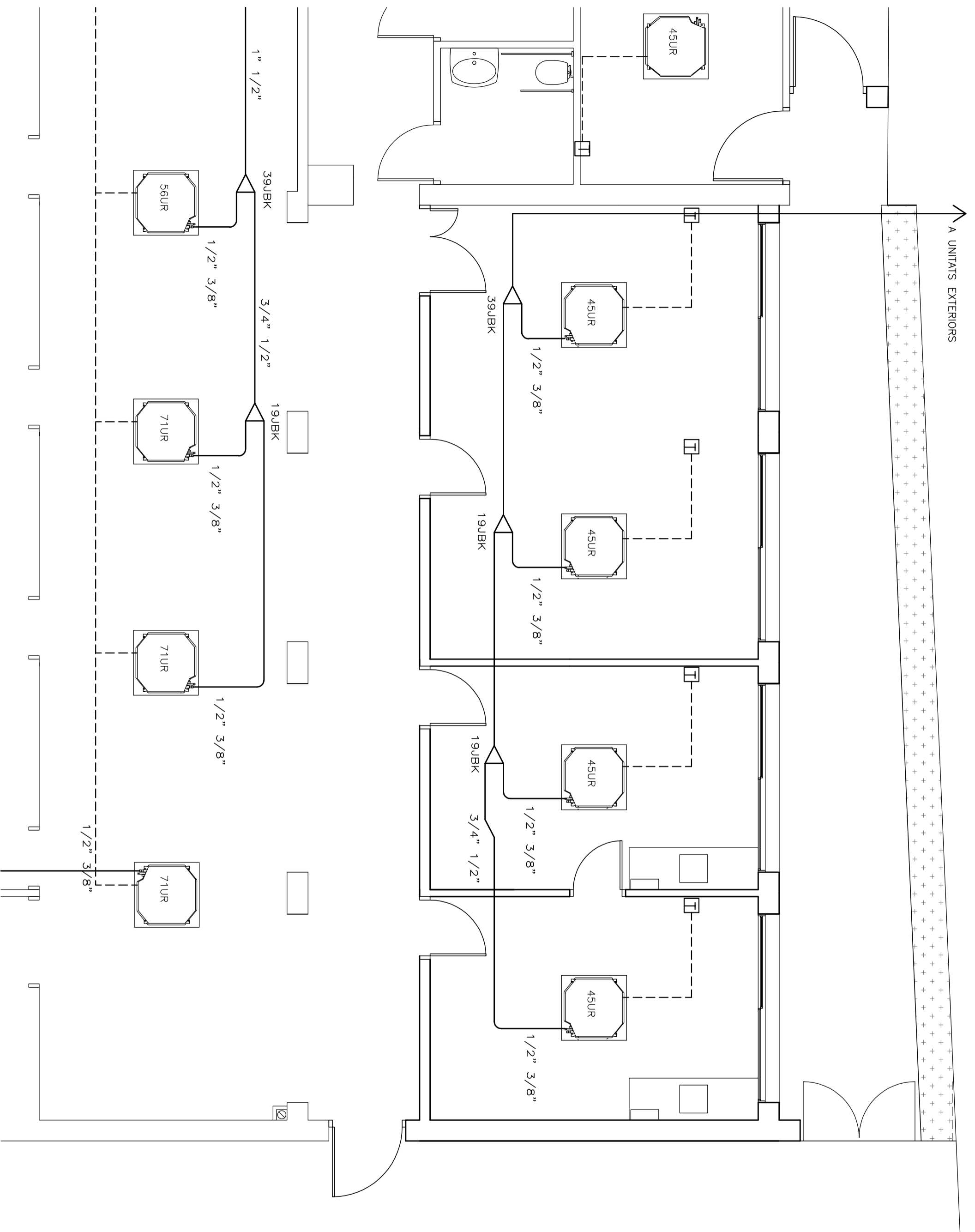


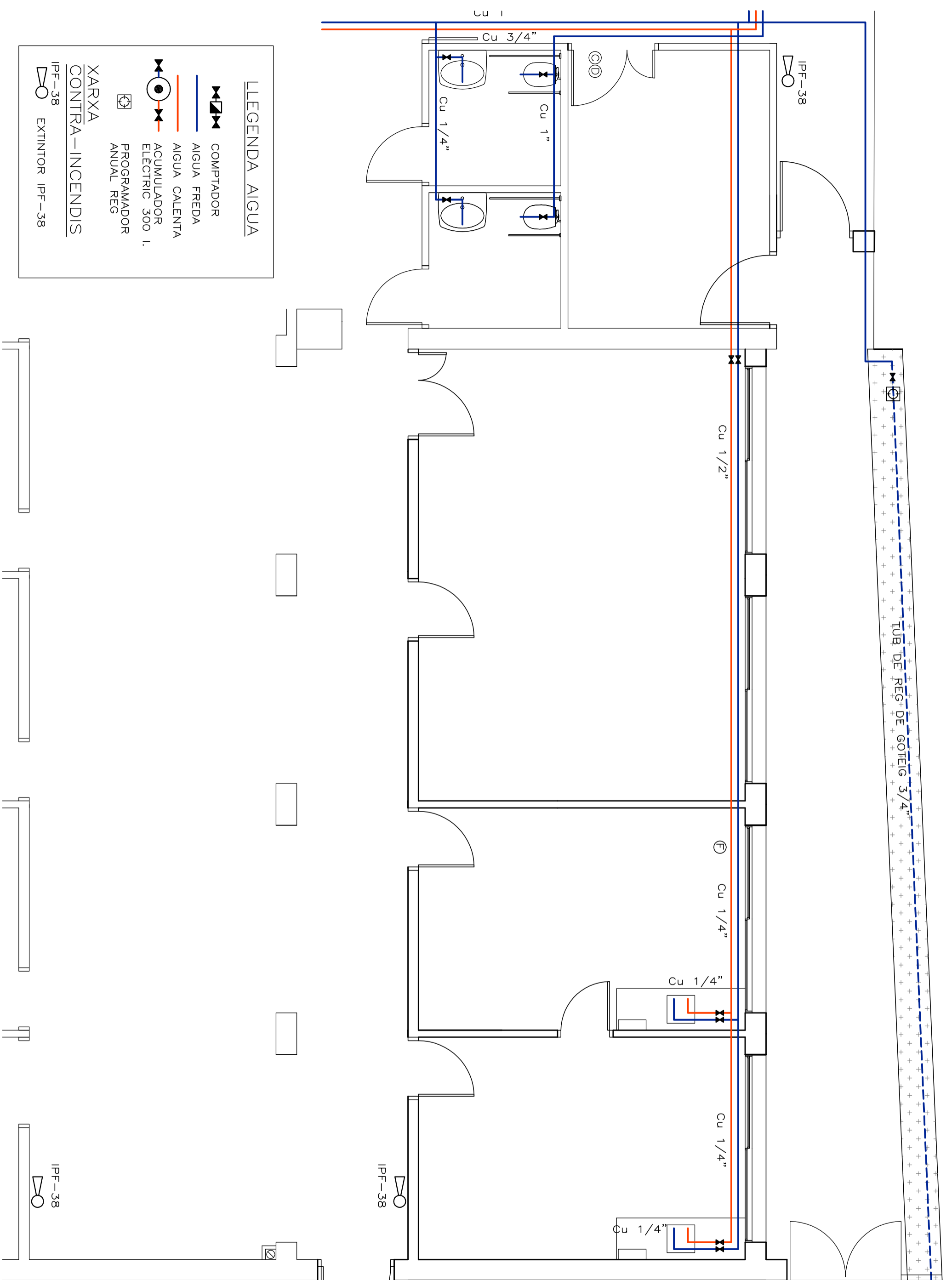
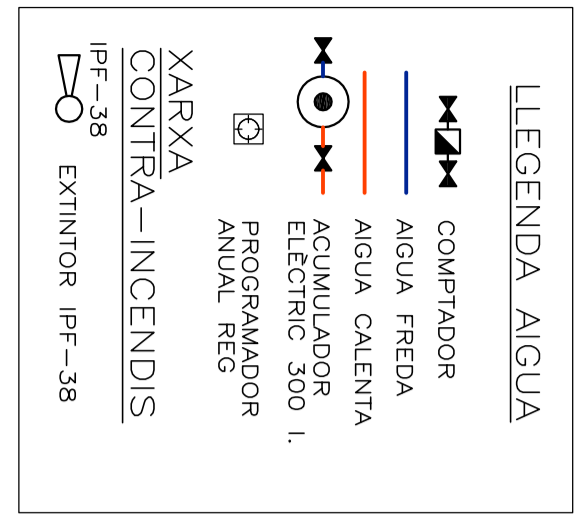


ACCIONS CONSIDERADES	SECCIÓ TIPUS DEL FORJAT	RECUBRIMENTS NOMINALS
<b>PERMANENTS</b> PP forjat c=20+5..... 2.50 kN/m <sup>2</sup> Coberta..... 1.50 kN/m <sup>2</sup> <b>VARIABLES</b> Sobrecàrrega d'ús..... 4.00 kN/m <sup>2</sup> Neu..... 0.50 kN/m <sup>2</sup> Càrrega total..... 8.50 kN/m <sup>2</sup>		<p>Bigues planes:            3.- Superior: 3.5 cm.            4.- Lateral: 5 cm (per a la correcta col·locació de l'armadura superior perpendicular)            5.- Inferior: 3 cm.</p> <p>Bigues despenjades del forjat:            6.- Superior: 3.5 cm.            7.- Lateral: 3 cm.            8.- Inferior: 3 cm.</p> <p>(*) Recubriments nominals per a estructures en ambient I.</p>
<b>MATERIALS</b> FORMIGÓ HA-25/B/12/1 ACER B 500 S CONTROL D'EXECUCIÓ NIVELL NORMAL	<b>JÀSSERA 30X78</b> ESCALA 1/25 	
	<b>CÈRCOL 15X25</b> ESCALA 1/10 	
	<b>CÈRCOL 15X20</b> ESCALA 1/10 	
	<b>PILARS</b> 1-2-3-4-5 	



ESTRUCTURA LLUERNARI  
(VEURE PLANOL DE SECCIÓ)





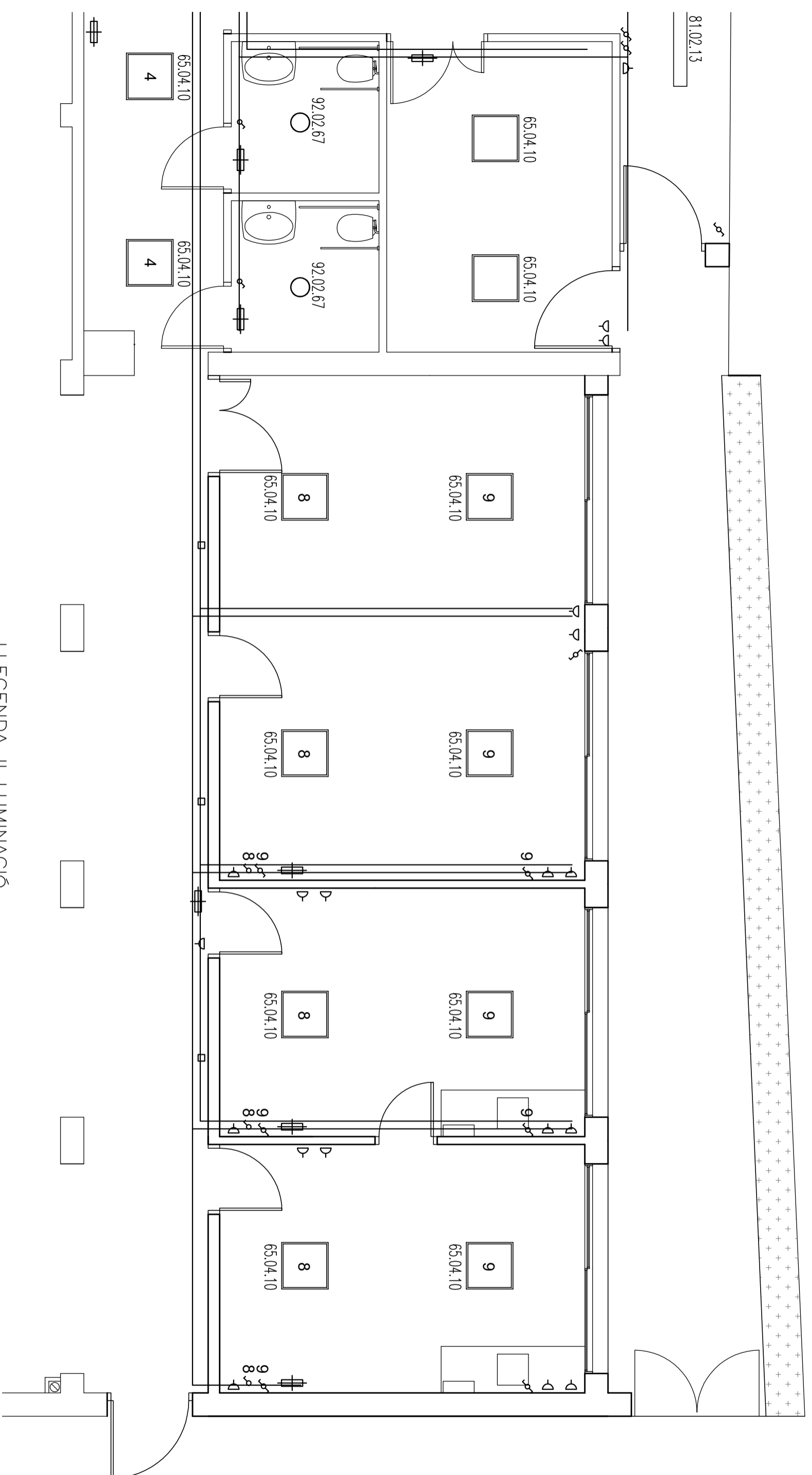
**PROJECTE BÀSIC I EXECUTIU AMPLIACIÓ CONSULTORI LOCAL VACARISSES 2018**

AJUNTAMENT DE VACARISSES

**XARXA AIGÜA**

E 1:50

TERESA BOADA I CENTELLES . ARQUITECTA



**LLEGENDA TELEFONIA**

— Línia de Telefonía interior i exterior

NOTA:  
DEL QUADRE DE COMANDAMENT I CONTROL  
SORTIRAN LES NOVES LÍNIES, SEGONS  
ESQUEMA UNIFILAR

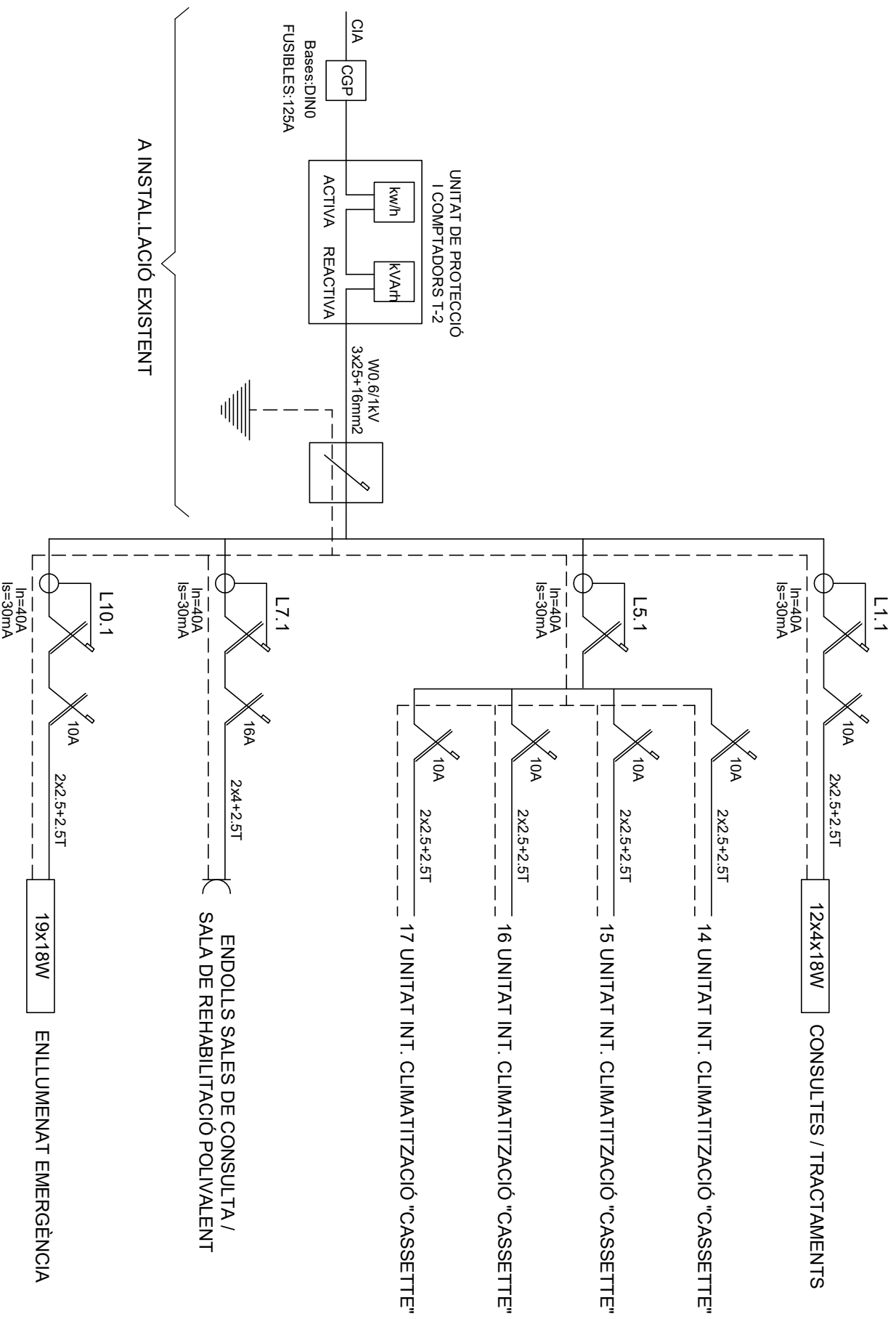
**LLEGENDA IL·LUMINACIÓ**

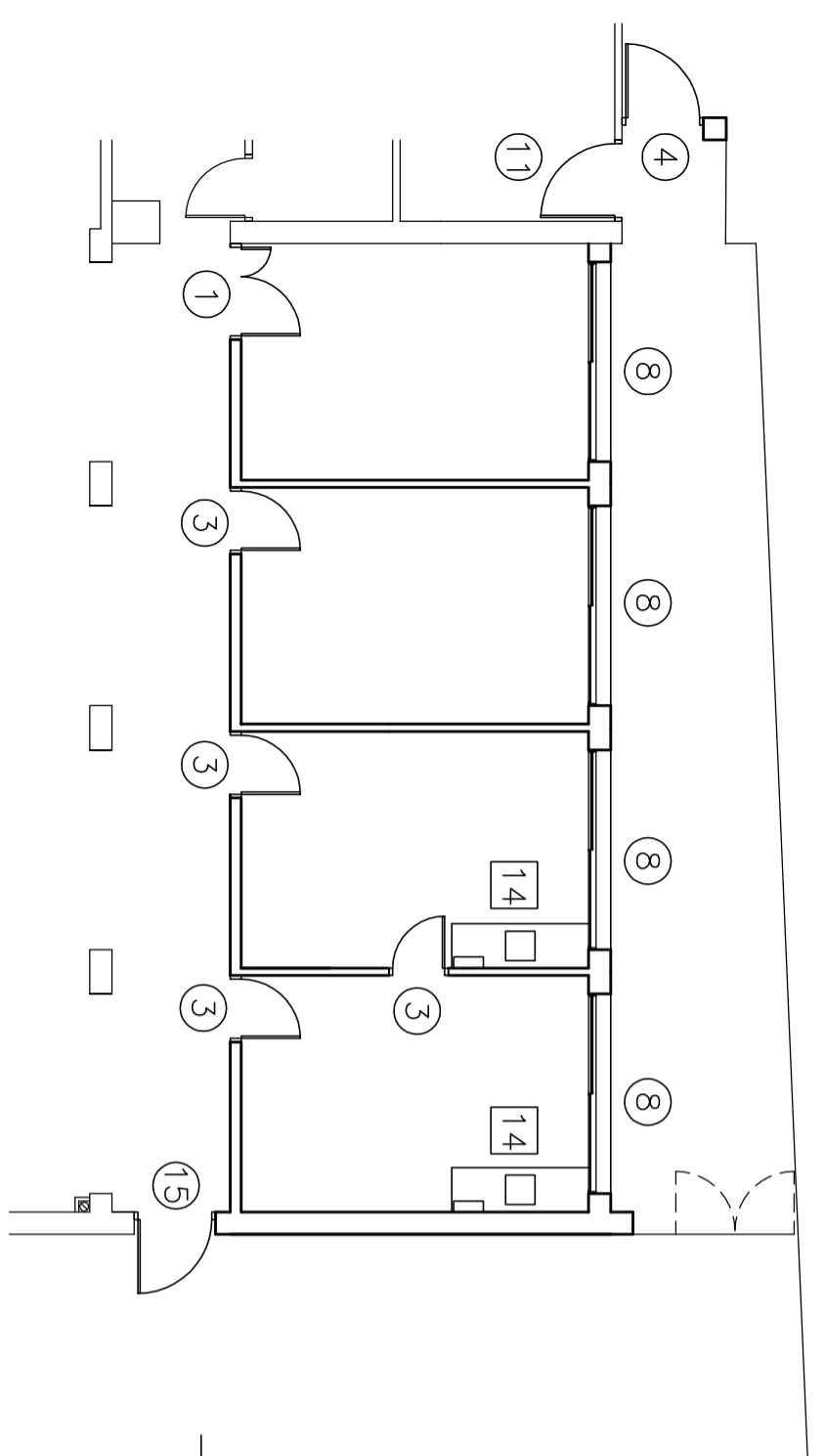
Descripció	Model
65.04.10 Luminària "Modular" 4x18W lames V—blanca.	65.04.10
92.02.67 Downlight 2x26W TC—D amb vidre opalitzat.	92.02.67
81.02.12 Luminària estanca IP65 de 2x18W.	81.02.12
81.02.13 Luminària estanca IP65 de 2x36W.	81.02.13

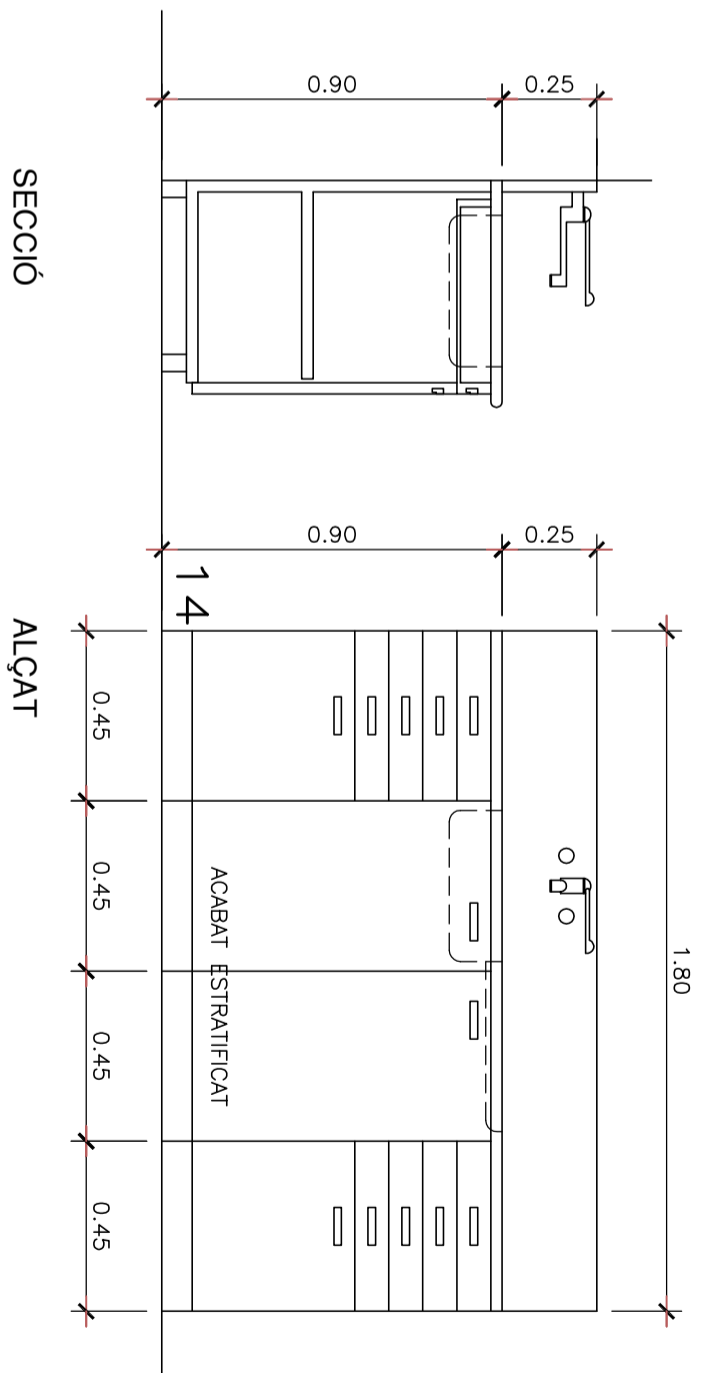
	Luminària d'emergència i senyalització.
	Senyalització "passau — espereu".
	Quadre de comandament i control.
	Línia d'escamesa
	Safates. Soports instal·lació elèctrica

CIRCUITS A AFEGIR A AMPLIACIÓ DEL QUADRE ICP EXISTENT





PLANTA  
E 1/100



SECCIÓ

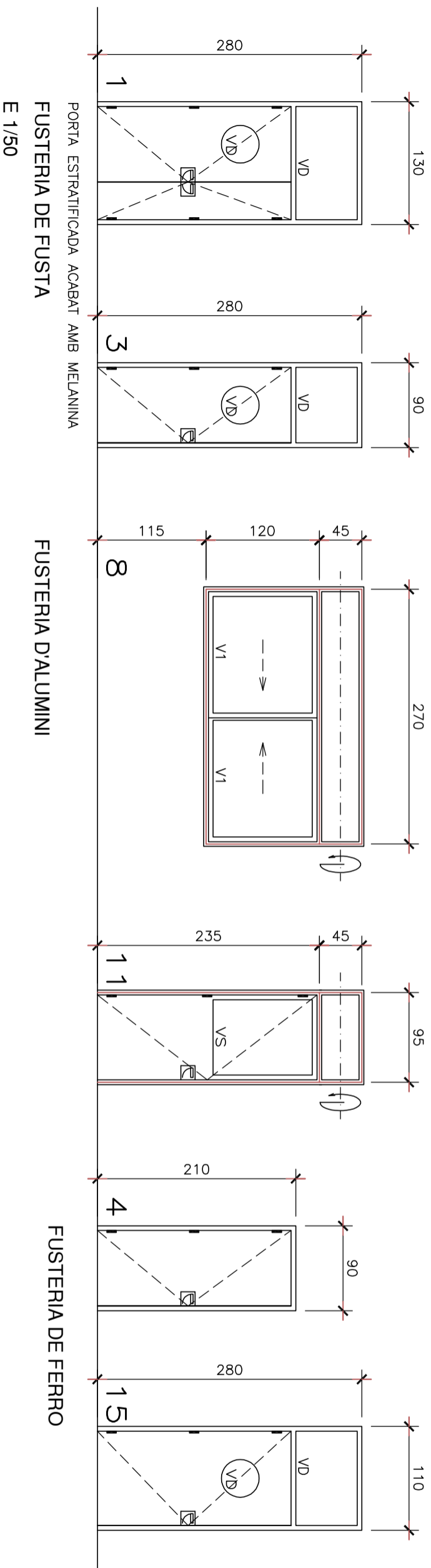
ALÇAT

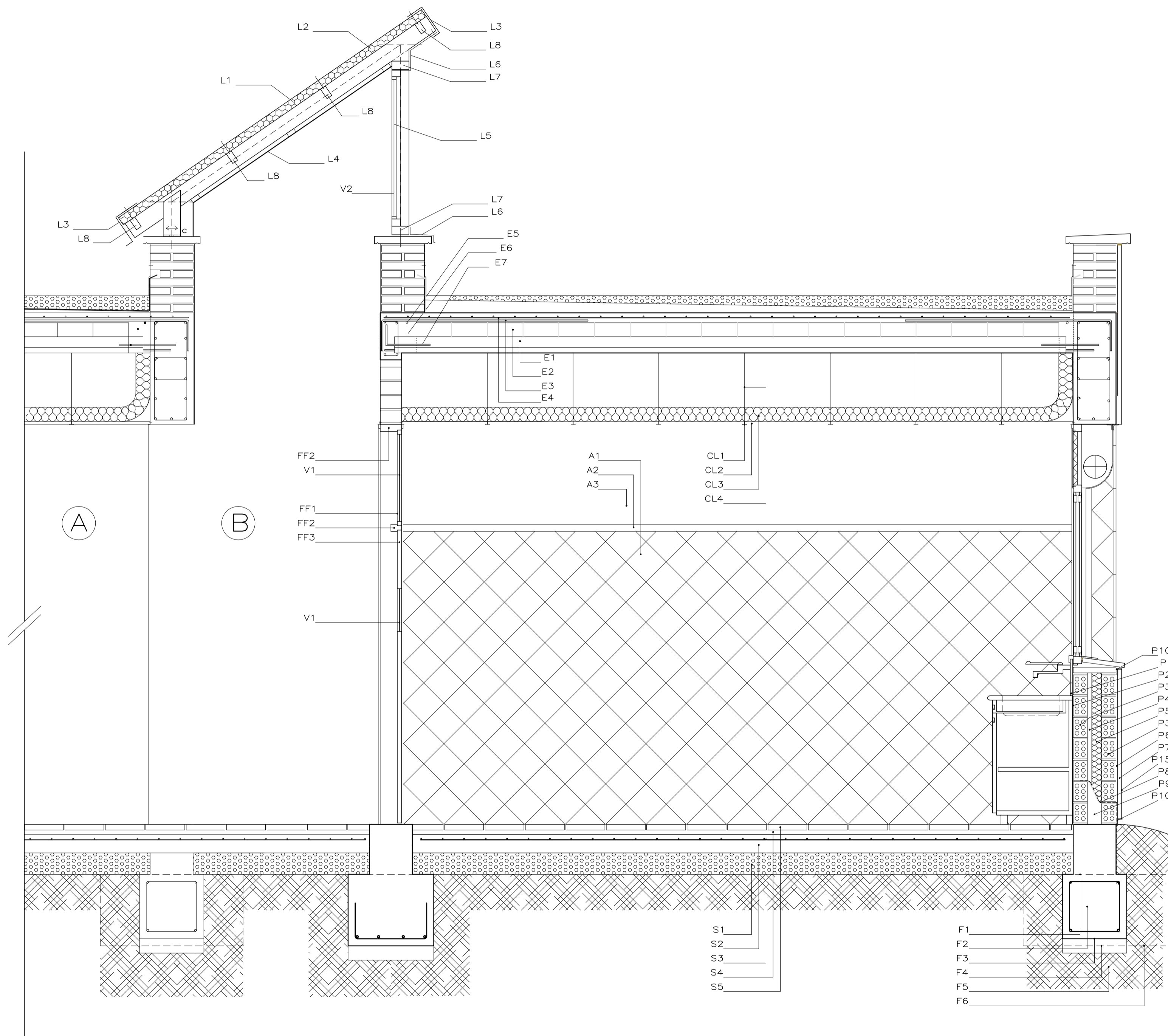
LLEGENDA



VIDRE

- VS VIDRE SECURETAT 6/7mm
- VD VIDRE 6 mm
- V1 VIDRE ALLIANT 6mm INCOLOR+ 6mm CAMBRA + VIDRE LAMINAR DE SECURETAT (3+3)





SECCIÓ TRANSVERSAL  
E 1/20

**FONAMENT**

- F1. JUNT DE FORMIGONAT RUGÓS
- F2. RIOSTRA
- F3. ACABAT RUGÓS
- F4. FORMIGÓ DE NETEJA
- F5. BASE COMPACTADA
- F6. SABATA

**SOLERA**

- S1. ENMACAT: CAPA DE GRAVA
- S2. SOLERA DE FORMIGÓ
- S3. XARXAT #15x15cm Ø4-4/B-500-T
- S4. CAPA DE MORTER DE CIMENT
- S5. PAVIMENT: TERRATZO LLIS DE GRA PETIT
- S6. PAVIMENT: PEDRA NATURAL CALCÀRIA 30x30

**PALETA**

- P1. ENRAJOLAT: RAJOLA DE VALÈNCIA
- P2. CAPA DE MORTER DE CIMENT COLA
- P3. TANCAMENT DE TOTXANA 29x14x10
- P4. AÏLLAMENT: PE, 20Kg/m<sup>2</sup> (4cm)
- P5. CAMBRA D'AIRE
- P6. CAPA DE MORTER DE CIMENT
- P7. APLACAT DE FAIXES HORIZONTALS: PEDRA SENIA FLAMEJADA
- P8. IMPERMEABILITZACIÓ: LAMINA BITUMINOSA
- P9. FARÇIT DE MORTER DE CIMENT
- P10. PERFILS DE SUSPENSIO
- P11. ENGUIXAT
- P12. ARREBOSSAT DE MORTER MIXT
- P13. PINTURA: EXTERIOR TIPIUS "REVETON" O SIMILAR
- P14. ESCOPIDOR: PEDRA SENIA FLAMEGADA
- P15. TRACTAMENT ANTIGRAFITI

**FORJAT UNIDIRECCIONAL**

- E1. BIGUETA DE FORMIGÓ PRECOMPRESIT 17/18 cm
- E2. REVOLTÓ DE MORTER DE CIMENT
- E3. NEGATIU DE BIGUETA
- E4. XARXAT #15x30cm Ø6-6/B-500-T
- E5. 1Ø10 CORREGUT TRANSVERSAL
- E6. MASSISSAT ≥10cm.
- E7. 2Ø8 DE CONNEXIÓ ≥40cm.

**COBERTA**

- C1. FORMACIÓ DE PENDENTS (1-5%): FORMIGÓ CEL·LULAR
- C2. IMPERMEABILITZACIÓ: LAMINA BUTÍLICA
- C3. CAPA SEPARADORA: FELTRE GEOTEXTIL FILTRANT
- C4. CAPA PROTECCIÓ: PALET DE RIERA Ø16/32mm e>60mm

**CEL RAS**

- CL1. ENTRAMAT VIST
- CL2. PLAQUES CONGLOMERADES FONDOABSORBENTS (60x60)
- CL3. AÏLLAMENT: FELTRE DE FIBRA DE VIDRE (70 mm)
- CL4. SUSPENSIO DE FILFERRO GALVANITZAT

**FUSTERIA D'ALUMINI**

- FA1. FULLA CORREDISSA
- FA2. BASTIDOR D'ALUMINI LACAT
- FA3. ESCOPIDOR D'ALUMINI LACAT
- FA4. PERSIANA ENROTLLABLE DE LAMEL·LES D'ALUMINI LACAT
- FA5. CAIXA: PLANXA D'ALUMINI LACAT e=1,2mm
- FA6. BASTIMENT ANGULAR 40,40,4 mm
- FA7. AÏLLAMENT D'ALTA DENSITAT
- FA8. TAPA DE REGISTRE D'ALUMINI LACAT e=1,2mm

**FUSTERIA DE FUSTA (Veure plànol Fusteria)**

- FF1. FULL FIXE
- FF2. BASTIDOR
- FF3. PORTA ESTRATIFICADA ACABAT AMB MELANINA

**VIDRE**

- V1. VIDRE AÏLLANT 1 LLUNA 6mm INCOLORA (ext) +  
CAMBRA 6mm + VIDRE LAMINAR 3+3 (int)
- V2. VIDRE AÏLLANT 1 LLUNA 6mm BLANC (ext) +  
CAMBRA 6mm + VIDRE LAMINAR 3+3 (int)

**ACABAT**

- A1. ENRAJOLAT: RAJOLA DE VALÈNCIA
- A2. CANTONERA
- A3. REVESTIMENT VINILIC
- A4. TAULELL DE MELANINA

**LLUERNARI**

- L1. TUB Fe 120,60,3mm ESTRUCTURA PRINCIPAL. FORAT COLIS(c)
- L2. SANDWICH 80mm
- L3. ACABAT PERIMETRAL COBERTA ALUMINI
- L4. ACABAT INTERIOR PLADUR
- L5. FINESTRA ALUMINI FIXA
- L6. REMATS ALUMINI FINESTRES GRUIX 1,2mm
- L7. PERFILS PREMARC FINESTRES SOLDATS 120,60,3mm
- L8. PERFILS SUPORT COBERTA SOLDATS 80,40,3mm

(A) EDIFICI EXISTENT

(B) EDIFICI AMPLIACIÓ