

Com es calcula la Taxa Justa Comarcal (quota variable)?

A VACARISSES

**cada
residu
compta**



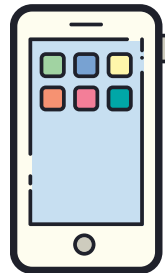
Comptant les vegades que cada habitatge treu la resta i l'orgànica entre l'**1 de gener i el 31 de maig de 2025**. A partir de l'**1 de juny de 2025**, les aportacions comptaran per a la taxa de l'**exercici 2026**.

Les aportacions es comptabilitzen amb els **cupells (amb codi) de fracció orgànica i de resta**, que estan vinculats a cada habitatge.

Durant el mes de gener del 2025, el Consorci per a la Gestió de Residus del Vallès Occidental farà arribar informació detallada de la Taxa Justa Comarcal.

Com puc saber les aportacions realitzades?

A través de l'App disponible podràs consultar la teva participació en la recollida de residus. La trobaràs a Google Play i a l'App Store a partir del gener del 2025 amb el nom de **ResidusVacarisses**.



L'aplicació es pot descarregar en tants dispositius com calgui.



Teniu dubtes?

De dilluns a divendres
de 9 h a 14 h
i les tardes de dilluns
de 16 h a 18 h

Oficina de Biodiversitat i Emergència Climàtica

Carrer Major, 35
Telèfon: 93 835 90 02 (ext. 309)
mediambient@vacarisses.cat

NOVETATS A LA TAXA DE RESIDUS DOMÈSTICS 2025



Amb el suport de l'Agència de Residus de Catalunya

La Llei 7/2022 de residus i sòls contaminats per a una economia circular, en l'article 11.3, obliga els ajuntaments a que la taxa de residus financiï el 100% del cost del servei de recollida i tractament de residus. Aquesta llei obliga, a més, a implantar sistemes de pagament per generació. Això vol dir que es tingui en compte el comportament de la ciutadania en la gestió de residus, ja que vol ser un instrument fiscal per incentivar millors resultats en prevenció i recollida selectiva.

Abandonar residus està prohibit i és sancionable amb multes de fins a 12.000 €

TAXA ANUAL

Taxa Municipal

*Habitatges 180 €
Parcel·les sense edificar 81 €*

+

Taxa Justa Comarcal

*quota variable
(segons participació)*

Reduccions a la taxa municipal

15%

Els subjectes passius que acreditin fer **compostatge casolà durant tot l'any** natural anterior a l'exercici corresponent

50%

En habitatges on visquin persones jubilades i pensionistes i on la unitat familiar resident disposi d'uns ingressos mensuals inferiors a **901,52€**

10%

Si s'han fet un **mínim de 9 entrades** a la deixalleria el 2024 (no cal sol·licitar-ho)

SERVEI PORTA A PORTA

Cubells

Cal deixar els cubells homologats durant l'horari establert i retirar-los de la via pública un cop realitzat el servei. En cas de mal estat, s'ha d'avisar l'Ajuntament per demanar la substitució dels cubells.

Bosses

Les bosses i recipients per als residus han de ser adequades a la fracció destinada. En el cas de la fracció orgànica, cal utilitzar bosses compostables.

NOVES FRACCIONS DE RECOLLIDA PAP

Tèxtil

Què: la roba reutilitzable, els complements i calçat

Quan: el primer dimarts de cada mes

Com: en una bossa de màxim 30L

Oli de cuina

Què: l'oli de cuina utilitzat

Quan: el segon dimarts de cada mes

Com: en garrafes de 5L com a màxim, assegurant que estan ben tancades

Càpsules de cafè

Què: les càpsules d'alumini

Quan: el tercer dimarts de cada mes

Com: en una bossa de 30L com a màxim

L'Ajuntament disposarà de personal de reforç els primers sis mesos del 2025 per atendre les consultes en relació amb el servei PaP i amb la taxa justa.

ALTRES CONSIDERACIONS

Bolquers i tèxtil sanitari

Si genereu bolquers i residus tèxtils sanitaris durant la convivència, lliureu-los en una bossa **amb una cinta vermella**. Aquests residus no compten com a fracció de la resta.

Segones residències

Quan no es resideixi a l'habitatge o es tingui dificultat a participar en la recollida de residus porta a porta per **causes justificades**, cal comunicar-ho a l'Ajuntament abans del 30 de gener de 2025.

Àrea d'emergència

Es poden fer un **màxim de 15 entrades** durant tot l'any. Les persones que justifiquin que és una segona residència no disposaran de límit a l'àrea d'emergència.